

Het volgende Landschap

Publiekslezing

14 mei 2019











21^e eeuwse uitdagingen





Beijing, China, beeld: Luóding



Over de toekomst van ons platteland

LAND SCHAPS PIJN

Jantien de Boer







kilo

~~9.98~~

6⁹⁸

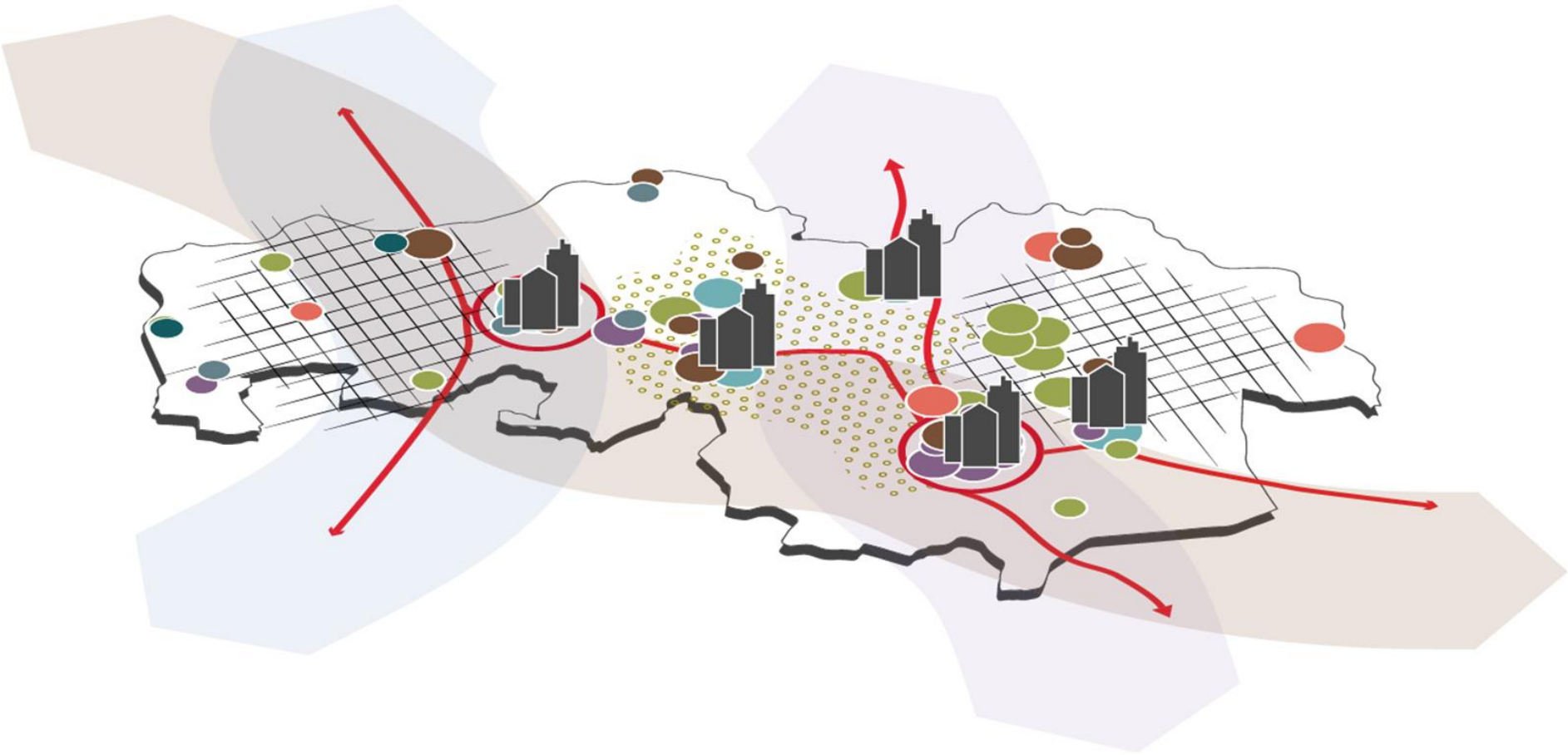


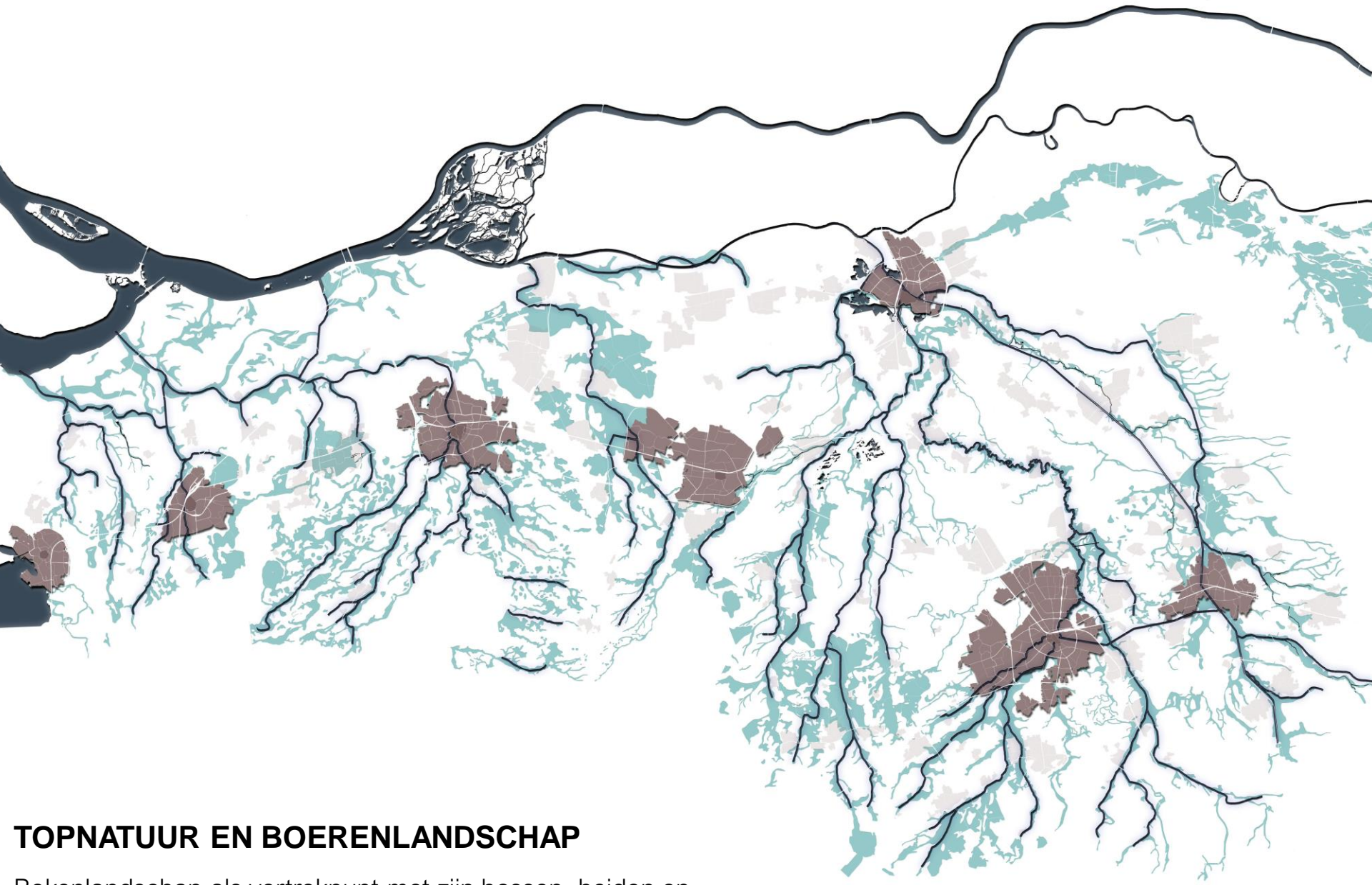


Fantastische basis in Brabant

Top kennis- en innovatieregio







TOPNATUUR EN BOERENLANDSCHAP

Bekenlandschap als vertrekpunt met zijn bossen, heiden en beekdalen.



An aerial photograph of a rural landscape. The foreground is dominated by a dense forest with trees in various shades of green and brown. To the left, there's a small cluster of houses with red roofs. The middle ground shows a mix of green fields, some with trees, and a few buildings. In the background, a town or city is visible, with many buildings and a large stadium-like structure. The sky is bright and clear.

**Topeconomie
kan niet zonder een
Toplandschap**



Blind Spot

metropolitan landscape in the global battle for talent

SPOT ON

Een initiatief van Vereniging Deltametropool i.s.m.
Wageningen UR, Rijksdienst voor het Cultureel Erfgoed,
Staatsbosbeheer en TU Delft

September 2017



het landschap als vestigingsvoorwaarde



12 PILOTPROJECTEN
lan dachap en vestigingsklimaat
in Nederlandse regio's

SLIM BELED
nieuwe maakbaarheid en
het goede (bedrijfs)leven

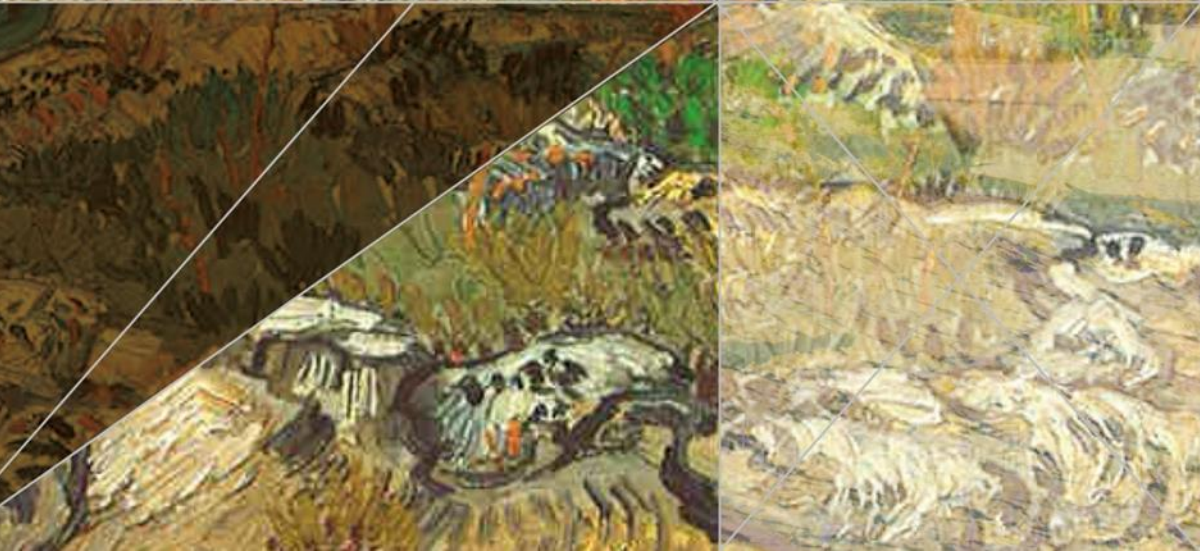
DE FEITEN
wat weten we (en wat nog nie?)
over het vestigingsklimaat

Positie verkrijgen!



Overtuiging

1. Het unieke centrale Brabantse -beekdalen- landschap is een cruciale vestigingsfactor in het economische hart van Brabant, dat behouden en versterkt moet worden.
2. Ontwikkelen op lokaal en regionaal niveau alléén is in de toekomst niet voldoende.
3. Positionering en agendering op provinciaal, nationaal én Europees niveau is van levensbelang.





VAN GOGH NATIONAL PARK



Amsterdam

Het Nationale Park
De Hoge Veluwe

Het Noordbrabants
Museum

Van Gogh
National Park

Antwerpen

Parijs

Waar **topcultuur**, **toeconomie**, **topnatuur** en **boerenlandschap** samensmelten in Vincent's homeland.





landschapstriënnale

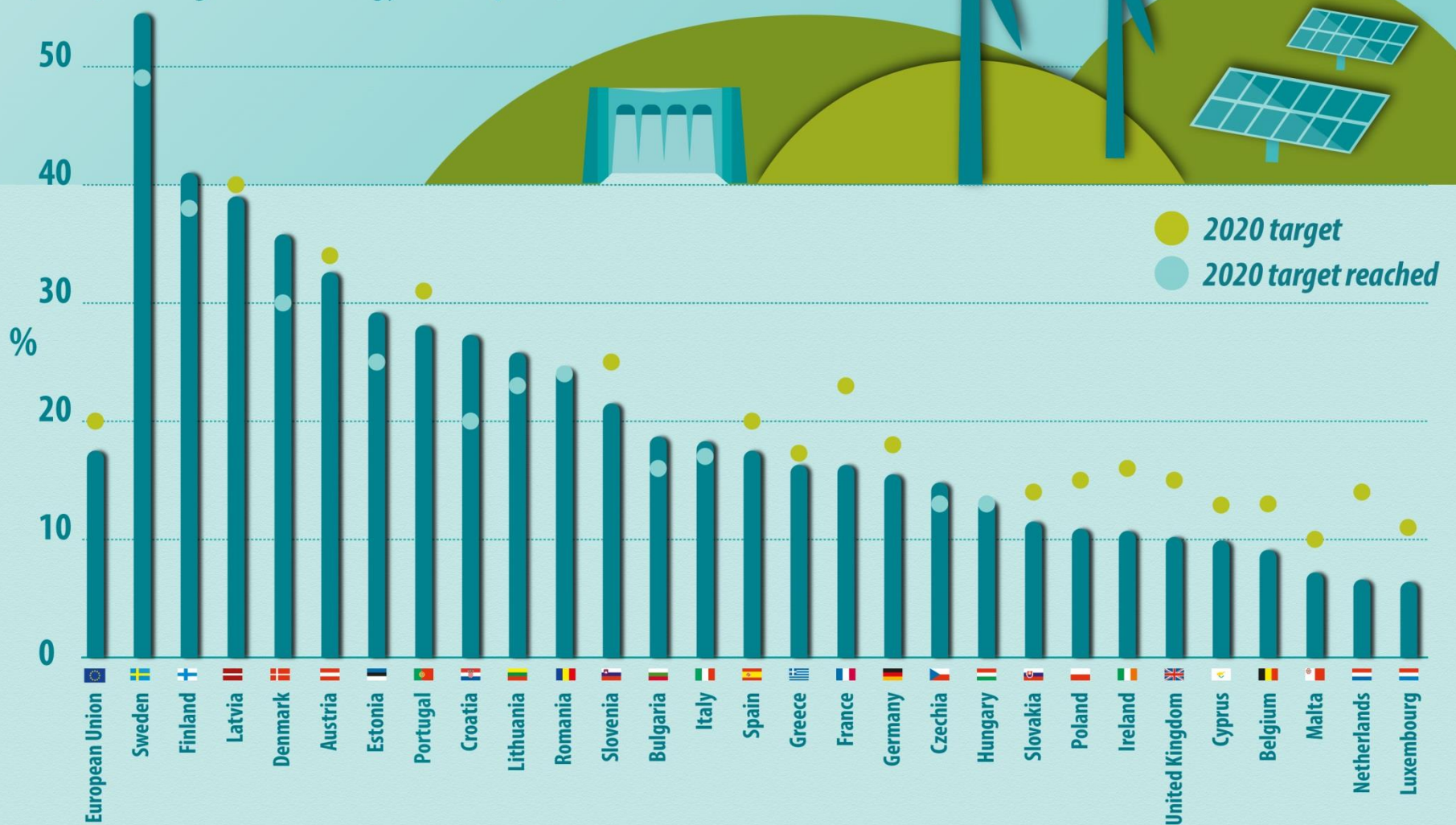
2018 / 2019 / 2020

Nationaal Landschap Het Groene Woud

**En welke opgaven
liggen er dan!**

Share of energy from renewable sources in the EU Member States

(2017, in % of gross final energy consumption)



Waar hebben we het nu over?

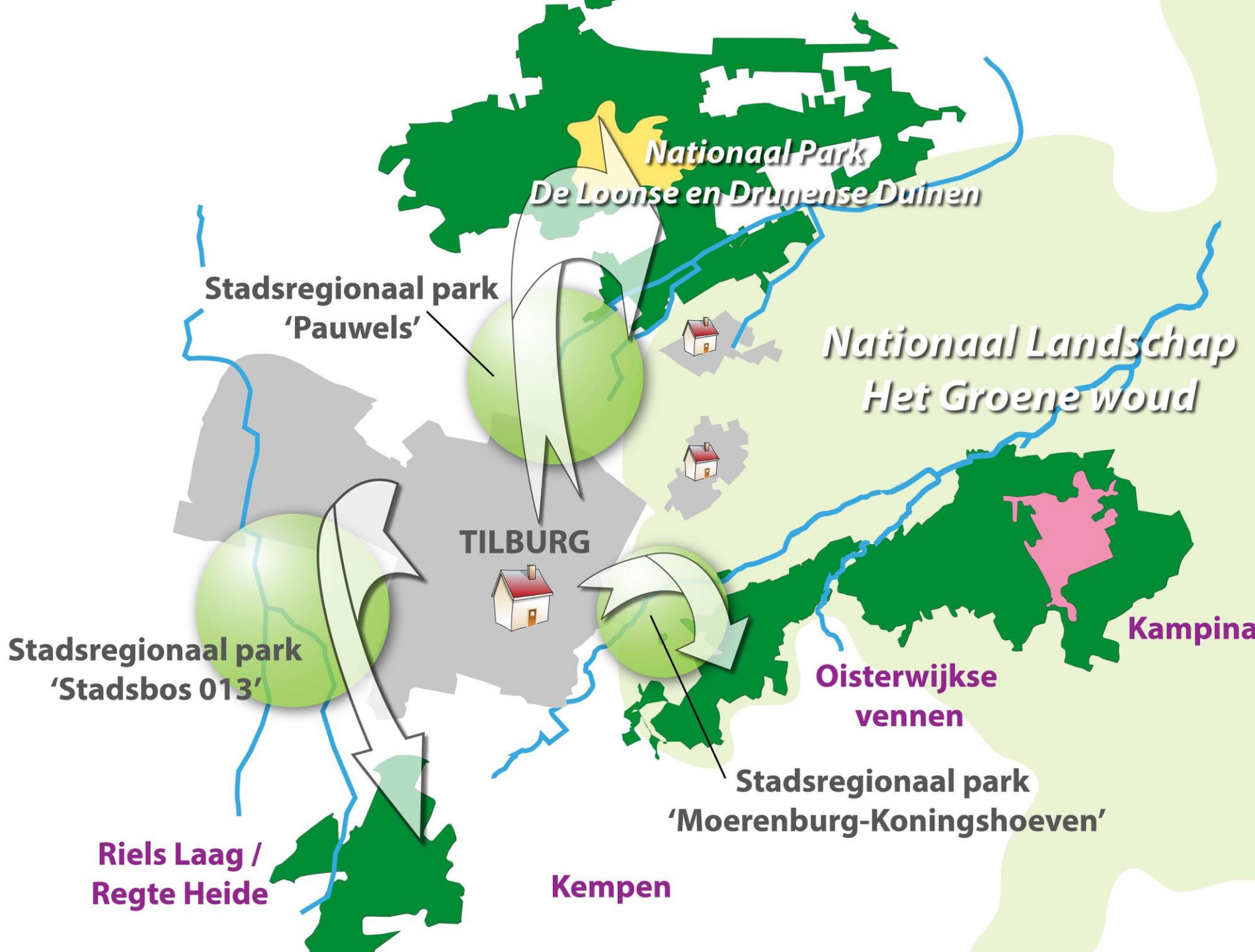
Vertaling naar wind & zon

Alle geschikte daken
zonnepanelen = 0,0756 PJ
Bron: Zonnewijzer Goirle

	Provincie Noord-Brabant	Regio Hart van Brabant	Gemeente Goirle
Huidig verbruik (PJ)	280	33,9	1,3
Verbruik incl. besparen (PJ)	240	27,2	1,1
Aantal windmolens – 200m	4080	462	18
Aantal ha zonneweide	60.240	6.827	276

Conclusie: alles is nodig





Nationaal Park

De Loonse en Drunense Duinen

**Stadsregionaal park
'Pauwels'**

*Nationaal Landschap
Het Groene woud*

TILBURG

**Stadsregionaal park
'Stadsbos 013'**

**Oisterwijkse
vennen**

Kampina

**Stadsregionaal park
'Moerenburg-Koningshoeven'**

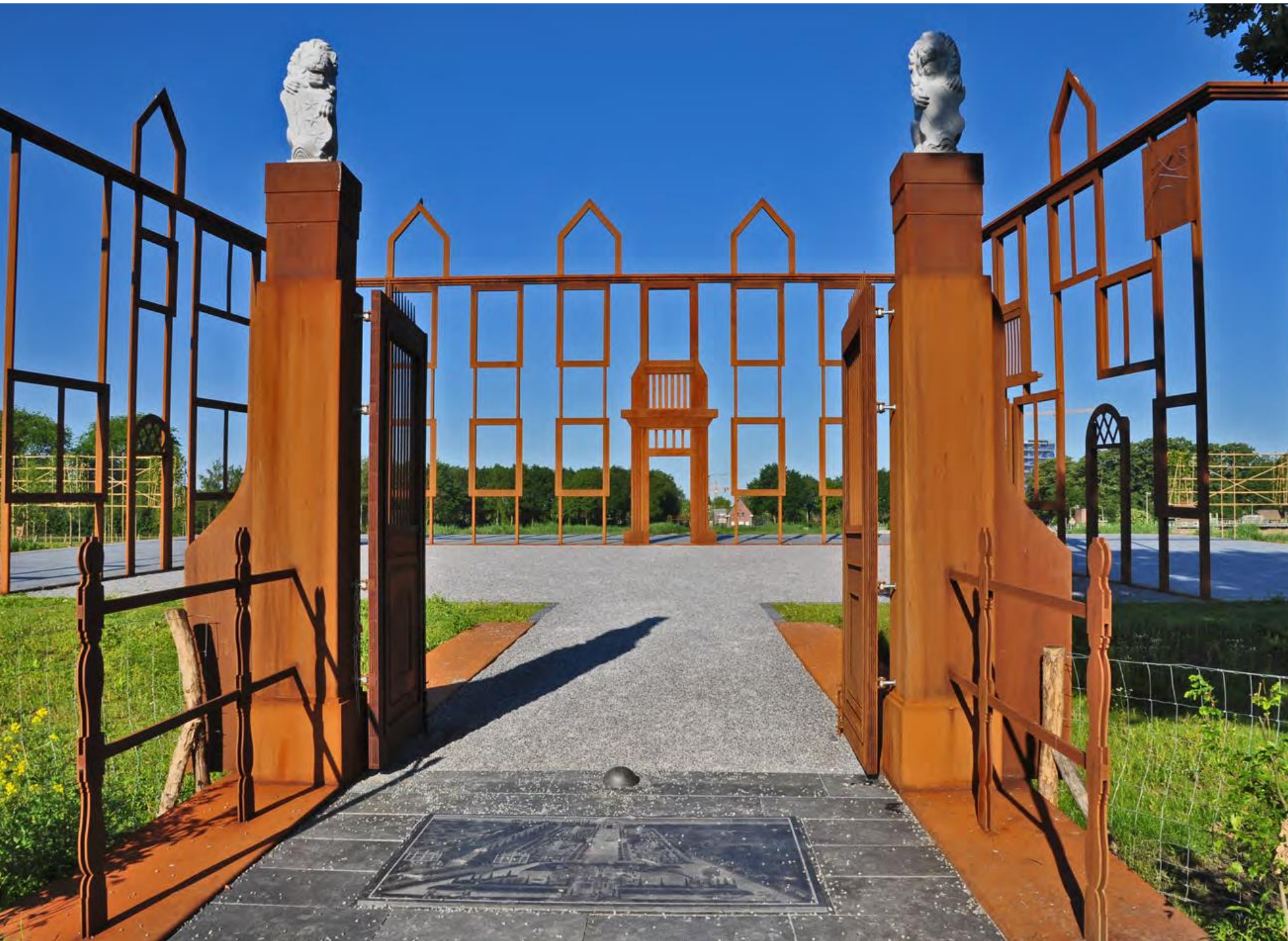
**Riels Laag /
Regte Heide**

Kempen

Drie stadsregionale parken

De grootstedelijke benadering van de Brabantstrategie vraagt een nieuwe kijk op het groen in en rond de stad. Als 'scharnierpunten' tussen stad en land hebben we drie parken aangewezen die de verbinding leggen tussen de stad en de grote natuurgebieden in de omgeving. Naast de natuurwaarde is er ook de gebruikswaarde; burgers worden uitgedaagd om de parken vooral recreatief te gebruiken: van mountainbiken tot klimbos, van tienkampen tot survivaltochten. Er is ook ruimte voor commerciële activiteiten als horeca en events.





Wist je dat je jouw eigen bijdrage kunt leveren aan
Stadsbos013?

STADSBOS013

T

Stadsbos013. Groter dan het Amsterdamse Bos en het Bois de Boulogne in Parijs. Een onontdekte schat in het zuidwesten van Tilburg waar stad en natuur samenkomen. Ontdek Stadsbos013, denk en **doe mee.**



Bron: Brabants Dagblad



'Revolutie' in Udenhout: de boer en de consument hebben hun eigen melk





Copyright
De Twentsche Courant Tubantia









Boerenlandvogels

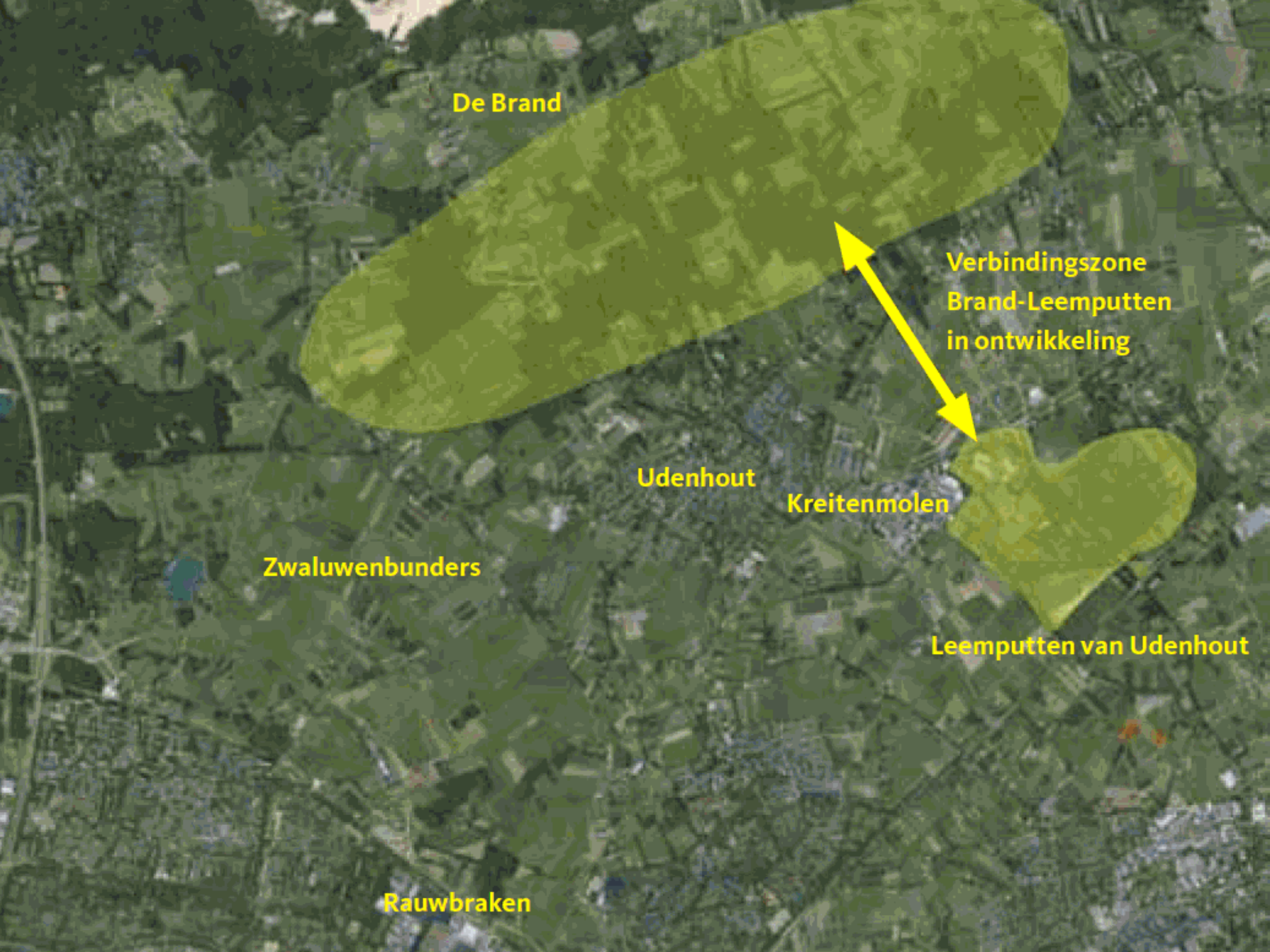
Index (trend 1990=100)



--- Schatting historische aantallen ● Waarneming — Trend ■ Onzekerheid trend

Bron: NEM (Sovon, CBS).





De Brand

**Verbindingszone
Brand-Leemputten
in ontwikkeling**

Udenhout

Kreitemolen

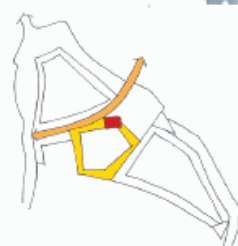
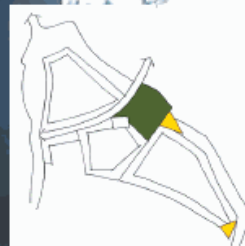
Zwaluwenbunders

Leemputten van Udenhout

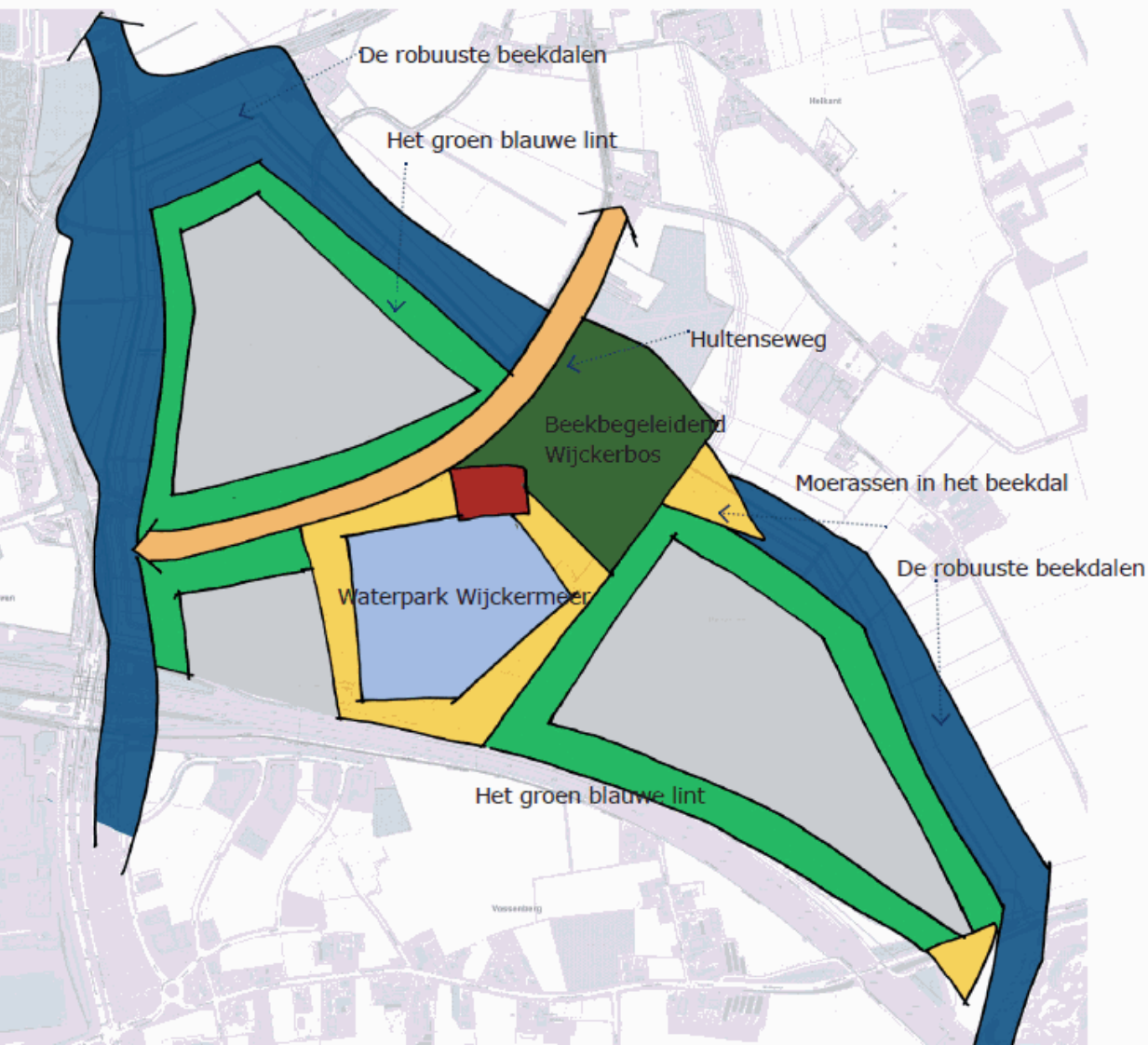
Rauwbraken



Wijkevoort



Groen-blauw Raamwerk Werklandschap Wijkevoort



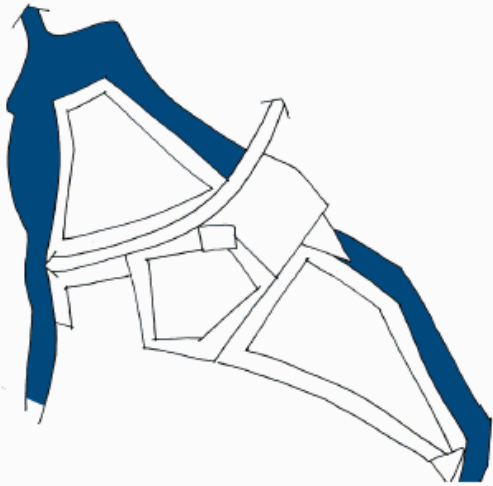
Het groen-blaue raamwerk bestaat uit meerdere onderdelen. In dit hoofdstuk leggen we het raamwerk uit aan de hand van hydrologische en ruimtelijke aspecten.

We geven aan wat de effecten zijn of welke kansen van dit raamwerk geeft voor de ontwikkeling van biodiversiteit, maar ook voor de gebruikers.

Het groen-blaue raamwerk bestaat uit de volgende onderdelen:

- De robuuste beekdalen
 - De Hultensche Leij
 - De Groote Leij
 - Moerassen in het beekdal
- Het groen blauwe lint
- Hultenseweg
- Waterpark Wijckermeer
- Beekbegeleidend Wijkerbos

Ook beschrijven we de samenhang van deze tussen de diverse onderdelen.



De beekstelsels in 1850, met de daarbijbehorende landschapsbeelden





Zie wat je hebt...

Ontwikkel in balans...

Samen.

Vragen?